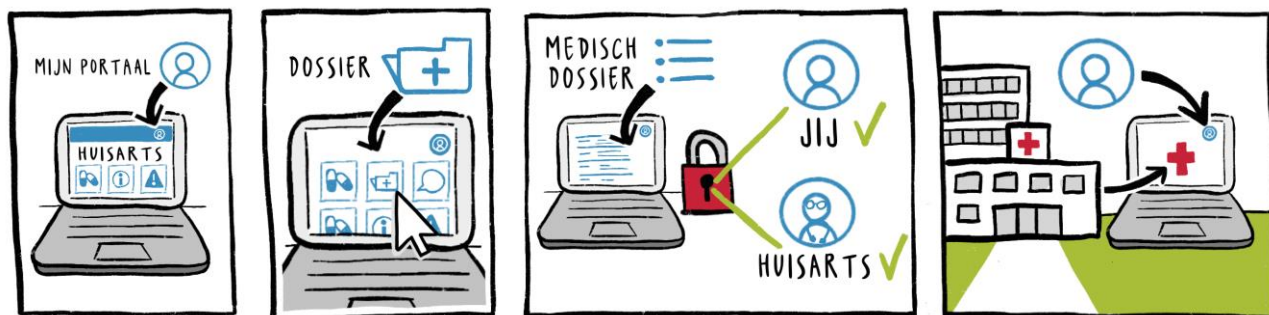


IK WIL MIJN PATIËNTEN-PORTAAL GEBRUIKEN...

WAT IS EEN PATIËNTEN-PORTAAL?



- Op de website van je huisarts kun je inloggen op je patiënten-portaal
- Zo heb je onder andere toegang tot je online medische dossier
- In dit dossier staat alle belangrijke informatie over jouw gezondheid
Je dossier wordt door je huisarts bijgehouden
- Alleen jij en je huisarts kunnen het dossier bekijken
- Ook ziekenhuizen hebben een patiënten-portaal

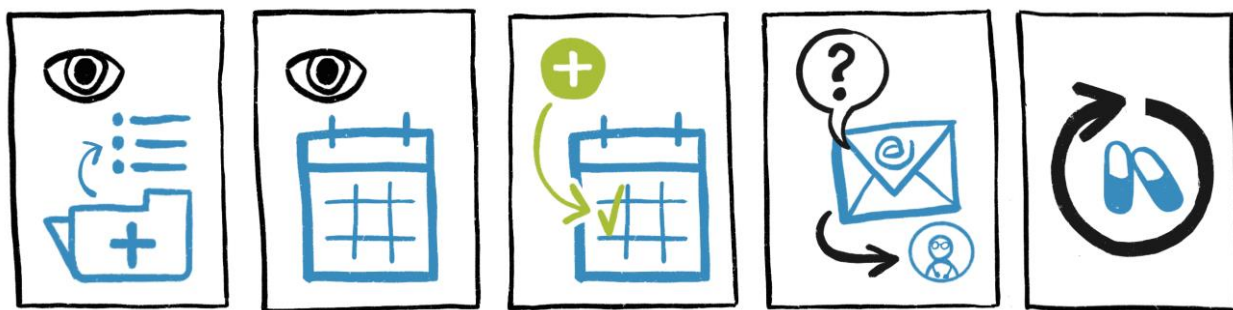
HOE LOG IK IN?



- Je moet je eerst aanmelden bij de assistent van je huisarts
Hoe je je aanmeldt, verschilt per huisarts-praktijk
- Na de aanmelding log je in met je DigiD met sms-controle of de DigiD app
Soms log je in met een gebruikersnaam en wachtwoord
- Vaak kun je ook in het portaal via een speciale app
Deze app moet je dan eerst op je telefoon of tablet zetten
Hierbij heb je je DigiD of je inlog-gegevens nodig



WAT KAN IK ERMEE?



In je portaal kun je:

- Je medisch dossier bekijken
- Je agenda inzien met de afspraken met de dokter
- Ook zelf een afspraak met je huisarts inplannen
- Via een e-mail vragen stellen aan je dokter (e-consult)
- Herhaal-recepten aanvragen

HANDIG EN BELANGRIJK



Een patiënten-portaal is handig én belangrijk:

- Handig, want je kunt van alles regelen zonder naar de praktijk te hoeven. Waar je ook bent, als er maar (veilig) internet is
- Belangrijk, omdat je je medisch dossier kunt bekijken. Zo kun je goede vragen stellen aan je dokter en houd je de regie over je gezondheid

 **LET OP!**

Geef je DigiD nooit aan een ander!
Ook je gebruikersnaam en wachtwoord niet!
Voorkom misbruik!



GOED GEREGLD!